

Педагогические принципы.

В детском саду им. Анны Франк первоочередное место для нас занимает ситуативный подход, который, на наш взгляд, несет в себе множество возможностей. В соответствии с этим подходом мы стараемся прочувствовать, понять и проанализировать те жизненные события и ситуации, которые волнуют детей. В частности, особый акцент мы делаем на:

интегративное воспитание для укрепления социальных навыков, воспитания терпимости и восприятия других детей как индивидуумов;

развитие языковых навыков, чтобы дети были в состоянии излагать свои желания, делиться чувствами и разрешать конфликты вербальным способом;

рассчитанную на несколько недель развивающую программу **«Слушай, внимай, узнавай»**, направленную на выявление и устранение возможных отставаний в развитии;

религиозную педагогику, в рамках которой в повседневный быт включаются переживаемые вместе с детьми религиозные темы;

курсы для детей в возрасте от одного года;

двухдневную **программу для детей на последнем году детского сада**, включающую, например, естественнонаучные эксперименты, экскурсии на водопроводную станцию и в химический парк в Марле и пр.

Название нашего центра.

Анна Франк родилась в 1929 г. в Германии в еврейской семье. Ее семья бежала в Амстердам от преследования евреев и впоследствии была вынуждена укрываться в заднем флигеле дома № 263 на улице Принценграхт, в котором Анна Франк и написала свой всемирно известный дневник. В 1944 г. вследствие предательства вся семья была найдена и отправлена через деревню Вестерборк в Освенцим. В конце 1944 г. Марго и Анна были отвезены в Берген-Бельзен, где обе и погибли в 1945 г. Выжить удалось только отцу, Отто Франку.

Имя Анны Франк является для нас олицетворением образца для подражания в повседневной жизни. Мы стремимся к терпимости, открытости, готовности прийти на помощь и сознательно воспитываем наших детей в духе этих ценностей.

Время работы в зависимости от индивидуальной продолжительности посещения

25 часов
с 7.30 до 12.30 ч.

35 часов
с 7.00 до 14.00 ч.,
включая обеденное время, или
с 7.30 до 12.30 ч. и
с 14.00 до 16.00 ч.

45 часов
с 7.00 до 17.00 ч.,
по пятницам до 16.00 ч.



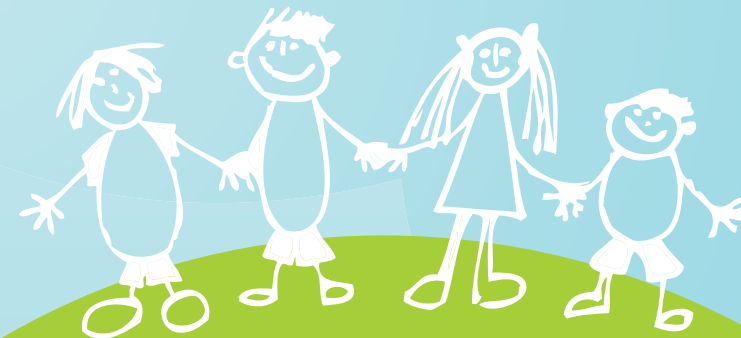
Ваше личное контактное лицо, руководитель семейного центра:
Аня Хардес

Контакт

Ev. Familienzentrum Anne Frank
Heinrich-Rumpf-Str. 11
45721 Haltern am See
Tel.: 02364 / 4529

mail@ev-familienzentrum-anne-frank.de

Евангелический семейный центр им. Анны Франк



www.ev-familienzentrum-anne-frank.de



Детский сад им. Анны Франк.

Представьте себе, что Ваши дети по утрам с удовольствием идут в детский сад, здороваются с друзьями, принимают пищу в группах, играют в игры, мастерят поделки, резвятся. Именно так, как Вы того и хотите. И как бы между прочим учатся принимать и уважать себя и других. Они учатся выражать свои желания, иногда даже говорить «нет», им удается мирно разрешать конфликты, и они чувствуют, что их принимают такими, какие они есть. Всему этому мы учим в детском саду им. Анны Франк и рассматриваем себя в данном контексте в качестве партнеров родителей – чтобы каждый ребенок развивался в соответствии с его потребностями.



Организатор.

Организатором выступает евангелическая церковная община города Хальтерн-ам-Зе. Членами совета детского сада являются представители церковной общины, которые одновременно являются также и контактными лицами в вопросах обмена информацией. Наш педагогический коллектив всегда находится на связи с организатором.

Родители.

Особое место в работе семейного центра занимает «работа друг с другом». Она может принимать самую различную форму: Родители, работая в родительском совете, пекутся о нуждах детского сада, детей и родителей. Избранные в совет детского сада родители обсуждают принципы воспитательной и образовательной работы. Общество спонсоров принимает активное участие в жизни детского сада и в организации мероприятий, а также оказывает детскому саду финансовую поддержку.

Родители как партнеры.

Также и от наших родителей поступают предложения в отношении детей и взрослых, способствующие обогащению нашей концепции.

Сторонние партнеры.

С целью расширения наших услуг в непосредственной близости от детского сада мы сотрудничаем с различными партнерами, как например, с:

- логопедами
- эрготерапевтами
- спортивными обществами
- центрами консультации в вопросах воспитания «Caritas»
- евангелической церковной общиной

Кроме того, мы помогаем родителям словом и делом при поиске детского учреждения.

Евангелический семейный центр им. Анны Франк.

Семейный центр предоставляет услуги по уходу, воспитанию, консультированию и оказанию помощи. В этом контексте мы видим себя в качестве партнера для родителей и семей во многих жизненных ситуациях. Ядром семейного центра является детский сад им. Анны Франк. Благодаря широкому участию и поддержке организатора, наших родителей, общества спонсоров и сторонних партнеров евангелический семейный центр им. Анны Франк является кипящим жизнью учреждением для детей и семей в городе Хальтерн-ам-Зе.